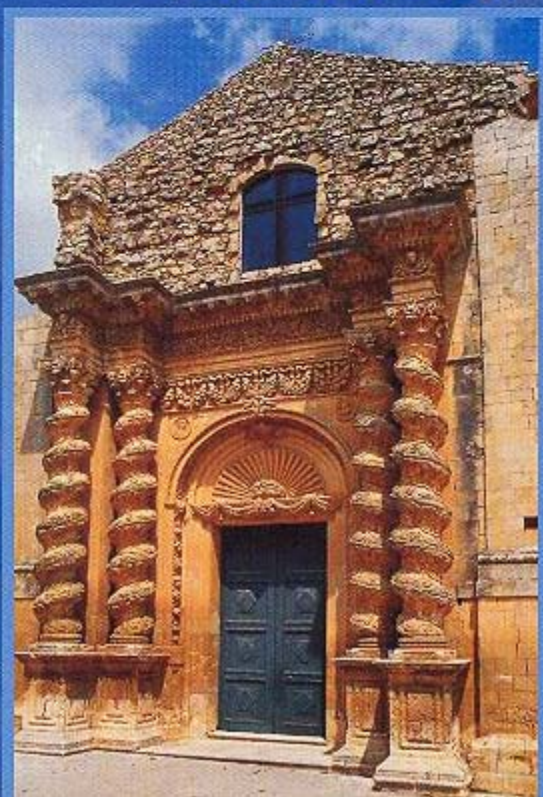


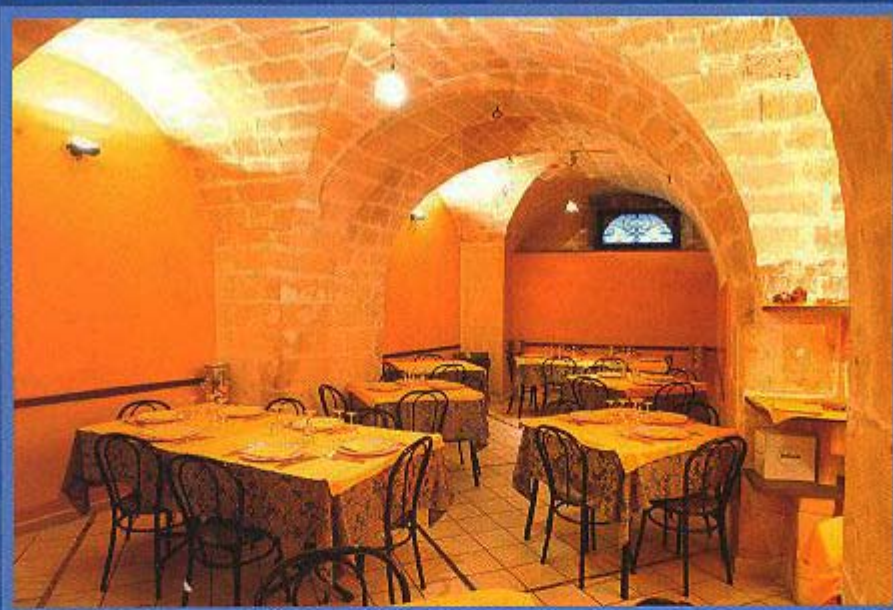
AKROSTUCCO

STUCCO DECORATIVO SINTETICO
AD EFFETTO ANTICHIZZATO
PER INTERNI ED ESTERNI

SYNTHETIC DECORATIVE STUCCO
WITH ANTIQUE FINISH
FOR INDOORS AND OUTDOORS

*Ditan
Color*





Un insieme di colori, selezionati appositamente per AKROSTUCCO, al fine di creare ambienti interni ed esterni di particolare prestigio, sia classici che moderni, e di poter realizzare finiture decorative antichizzate d'elevato tono estetico, capaci di trasmettere piacevoli sensazioni armoniose

ASPETTO:	liscio opaco, o traslucido
DILUIZIONE:	pronto all'uso
ESSICCAZIONE:	8 h a 20 °C
SOVRAPPLICAZIONE:	dopo 24 ore
PESO SPECIFICO:	1.6 kg/lt
RESA:	0.500 - 1.00 kg/mq

Ditan
Color



A set of colours selected expressly for AKROSTUCCO, to create classical and modern surroundings with particular prestige both for indoor and outdoor environments. It is able to create an antique finish which is very attractive, that is capable of transmitting pleasant, harmonious feelings.

ASPECT:	smooth matt, or translucent
THINNING:	ready to use
DRYING:	6 h a 20 °C
OVERCOATING:	after 24 hours
MASS DENSITY:	1.6 kg/l
T. SPREADING RATE:	0.500 - 1.00 kg/mq

*Ditan
Color*

AKROSTUCCO

CARATTERISTICHE TECNICHE

AKROSTUCCO è una finitura murale ad effetto antichizzato per interni ed esterni, ad aspetto liscio opaco, o traslucido di perfetta aderenza ai supporti e si mantiene inalterabile nel tempo sia nei colori sia nell'aspetto. Appare molto gradevole, di elevato tono estetico, rifacendosi alle antiche finiture di prestigio. Si può applicare su qualsiasi tipo di intonaco cementizio, intonaci a base calce, pannelli di legno, rasature sintetiche, gesso e cartongesso.

AKROSTUCCO è una finitura decorativa antichizzata con buona idrorepellenza e traspirabilità al vapore.

COMPOSIZIONE

AKROSTUCCO è composto da resine acriliche in dispersione, pigmenti inorganici, cariche finissime, additivi e battericidi vari. Tale composizione lo rende idoneo come finitura decorativa di ambienti antichi e moderni di elevato prestigio.

PREPARAZIONE ED APPLICAZIONE

I supporti devono essere ben asciutti e non friabili e vanno preparati applicando una mano di isolante tipo **ACRIL PRIMER**, allo scopo di uniformare gli assorbimenti.

AKROSTUCCO viene applicato nel seguente modo:

Stendere sul supporto da trattare un primo strato di "pasta" con frattazzo in acciaio inox, poi, quando è completamente asciutto carteggiare con carta abrasiva, e quindi stendere con frattazzo in acciaio inox un secondo strato molto sottile uniformando fino ad ottenere una superficie liscia. La parete trattata avrà così un aspetto opaco.

Per ottenere l'aspetto traslucido, una volta asciutto il secondo strato, lamare fino a raggiungere la specularità, sempre con lo stesso frattazzo ben pulito.

AVVERTENZE

Applicare solo con temperature tra i + 5 °C e + 35 °C

Evitare di applicare il prodotto nelle giornate di forte vento o con pioggia battente.

CONFEZIONI

Contenitori in plastica da Kg 25 p.n.

TECHNICAL CHARACTERISTICS

AKROSTUCCO is a wall finish with an antique effect, which is suitable for indoors and outdoors. It has a smooth matt, or translucent finish that adheres perfectly and its colour does not deteriorate over time. It is both attractive and authentic, recreating a prestigious antique finish. It can be applied on any kind of cement-based plaster, lime-based plaster, wood panels, smooth synthetic surfaces and plasterboards.

AKROSTUCCO is a decorative antique-look finish, with a good degree of water-repellent and vapour breath ability.

COMPOSITION

AKROSTUCCO is made up of: acrylic resins in dispersion, inorganic pigments, very fine charged particles, various additives and anti-bacterial agents. This composition makes it ideal as a decorative finish for both old and new prestigious environments.

PREPARATION AND APPLICATION

Surfaces must be completely dry with no crumbly areas; first a coat of insulator like **ACRIL PRIMER** should be applied to avoid patchiness.

AKROSTUCCO should be applied as followed:

Apply an initial layer of paste with a stainless steel trowel, when it is completely dry, rub down with extra-fine sandpaper. Using the same technique apply a second very thin layer of paste, working until you obtain a smooth surface. The treated surfaces will have a matt-look, to obtain the translucent effect, you must work the wall with a clear trowel until a gloss is achieved.

WARNING

Apply only when the temperature is between + 5 °C e + 35 °C

Avoid applying this product when there are strong winds or heavy rain.

PACKAGING

In a plastic container of Kg 25 p.n.

PATENT APPLICATION USPTO - N° 387.390

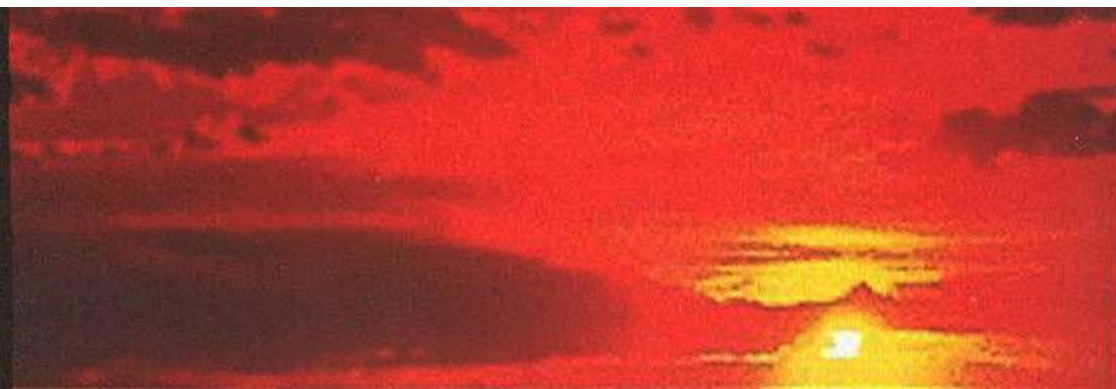
**Ditan
Color** S.r.l.

C. DA PRATANO - 96010 PALAZZOLO ACREIDE (SR) - ITALY

Tel.: +39 0931 882299 - Fax: +39 0931 803516

http://www.ditancolor.it/ Email: info@ditancolor.it

ESCLUSIVISTA DI ZONA



AKROSTUCCO



COL. n. 30

STUCCO SINTETICO DECORATIVO AD EFFETTO ANTICHIZZATO PER INTERNI ED ESTERNI



COL. n. 15

SYNTHETIC DECORATIVE STUCCO WITH ANTIQUE FINISH FOR INDOORS AND OUTDOORS

I COLORI DELLA PRESENTE CARTELLA SONO INDICATIVI · THE COLOURS OF THE FOLLOWING CHART ARE INDICATIVE



COL. 1



COL. 23



COL. 11



COL. 37



COL. 26



COL. 31



COL. 6



COL. 17



COL. 14



COL. 36



COL. 19



COL. 29

I COLORI DELLA PRESENTE CARTELLA SONO INDICATIVI - THE COLOURS OF THE FOLLOWING CHART ARE INDICATIVE



COL. 9



COL. 3



COL. 2



COL. 12



COL. 25



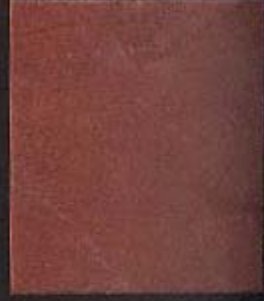
COL. 20



COL. 32



COL. 38



COL. 18



COL. 13



COL. 24



COL. 28

I COLORI DELLA PRESENTE CARTELLA SONO INDICATIVI - THE COLOURS OF THE FOLLOWING CHART ARE INDICATIVE



COL. 33



COL. 34



COL. 35



COL. 39



COL. 7



COL. 16



COL. 10



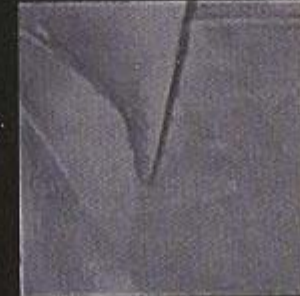
COL. 5



COL. 27



COL. 21



COL. 8



COL. 22